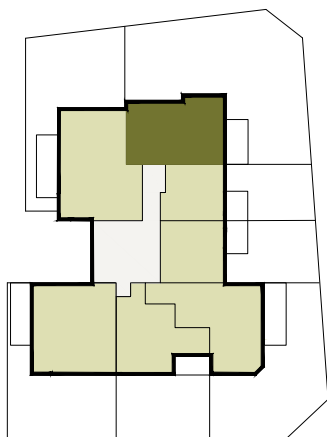


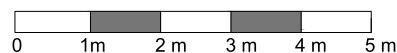
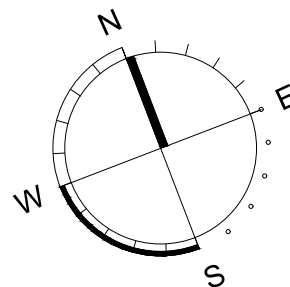
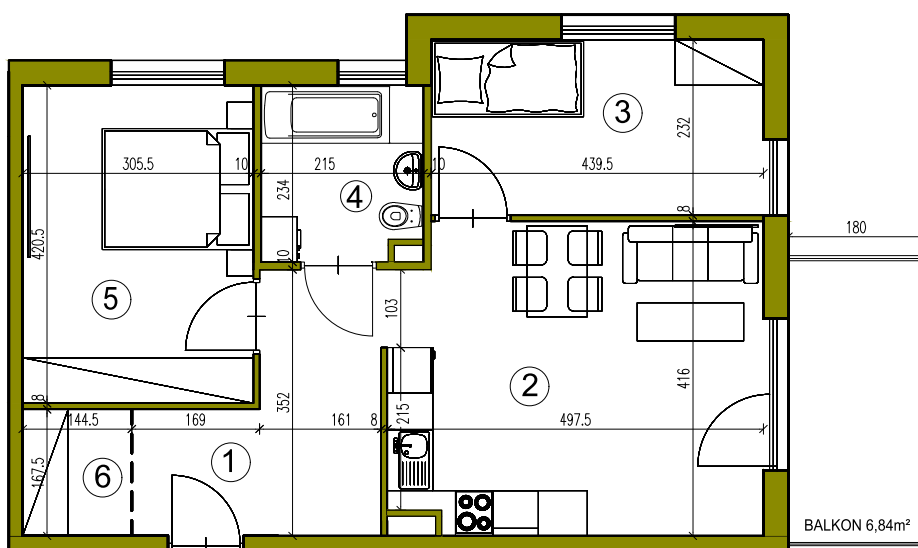
KAMERALNA GOLIKÓWKA



MIESZKANIE	m34	
Kondygnacja	5	
Pokoje	3	
PU = 57.77m²		
Nr	Pomieszczenie	m ²
1.	Hol	8.29
2.	Salon z a.kuchennym	19.91
3.	Sypialnia	10.00
4.	Łazienka	4.75
5.	Sypialnia	12.63
6.	Garderoba	2.19
BALKON M34: 6,84 m ²		



KARTA MIESZKANIA M34 1:100



Przy obliczaniu powierzchni uwzględniono normę PN-ISO 9836.
 Przedstawiona aranżacja lokalu jest przykładowa, rysunki w tym zakresie mają charakter poglądowy oraz informacyjny i nie stanowią oferty w rozumieniu Kodeksu Cywilnego.

Inwestor: Kameralna Golikówka sp. z o.o.
 Projektant: PERBO-INWESTYCJE sp. z o.o. s.k.