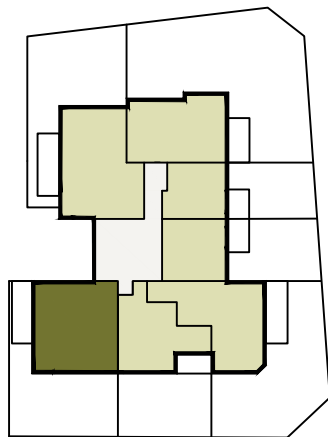


# KAMERALNA GOLIKÓWKA

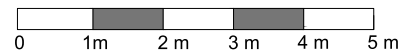
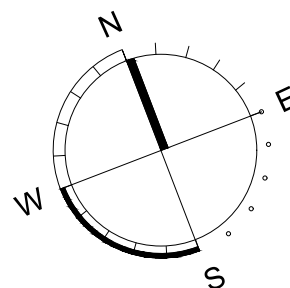
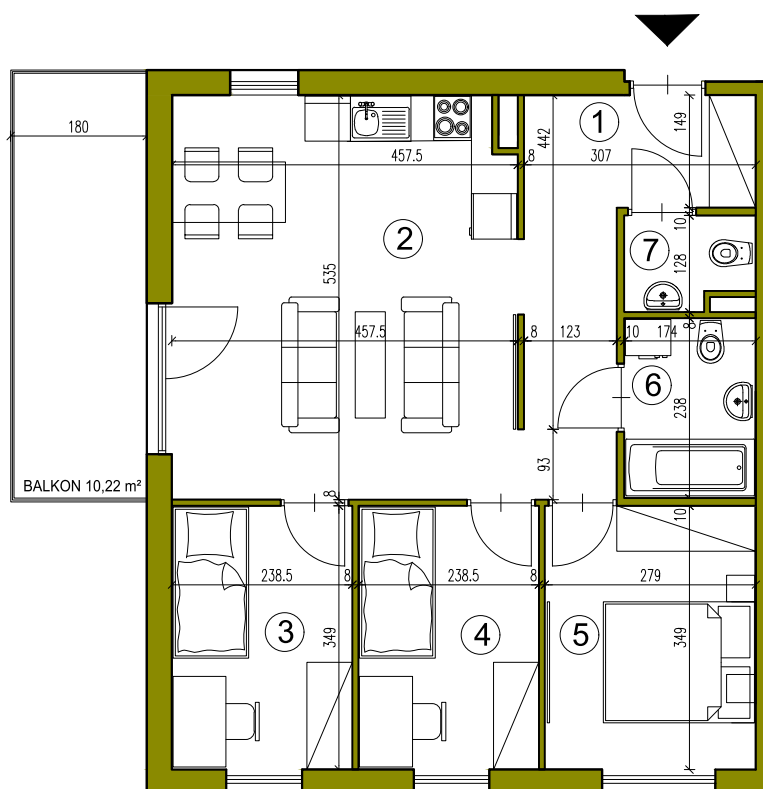


MIESZKANIE	m22	
Kondygnacja	4	
Pokoje	4	
<b>PU = 65.02 m<sup>2</sup></b>		
Nr	Pomieszczenie	m <sup>2</sup>
1.	Hol	4.96
2.	Salon z a.kuchennym	28.25
3.	Sypialnia	8.15
4.	Sypialnia	8.15
5.	Sypialnia	9.55
6.	Łazienka	4.02
7.	WC	1.93
BALKON M22: 10,22 m <sup>2</sup>		



## KARTA MIESZKANIA M22

1:100



Przy obliczaniu powierzchni uwzględniono normę PN-ISO 9836.  
 Przedstawiona aranżacja lokalu jest przykładowa, rysunki w tym zakresie mają charakter poglądowy oraz informacyjny i nie stanowią oferty w rozumieniu Kodeksu Cywilnego,

Inwestor: Kameralna Golikówka sp. z o.o.  
 Projektant: PERBO-INWESTYCJE sp. z o.o. s.k.