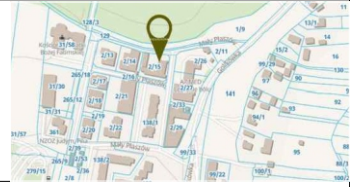
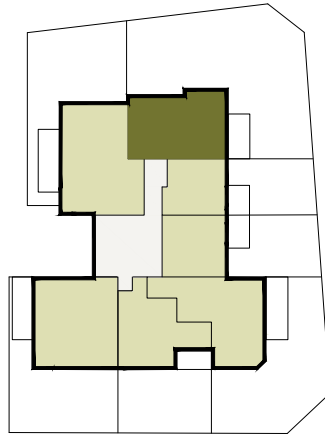


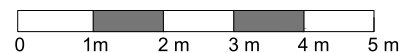
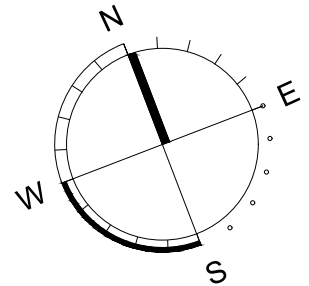
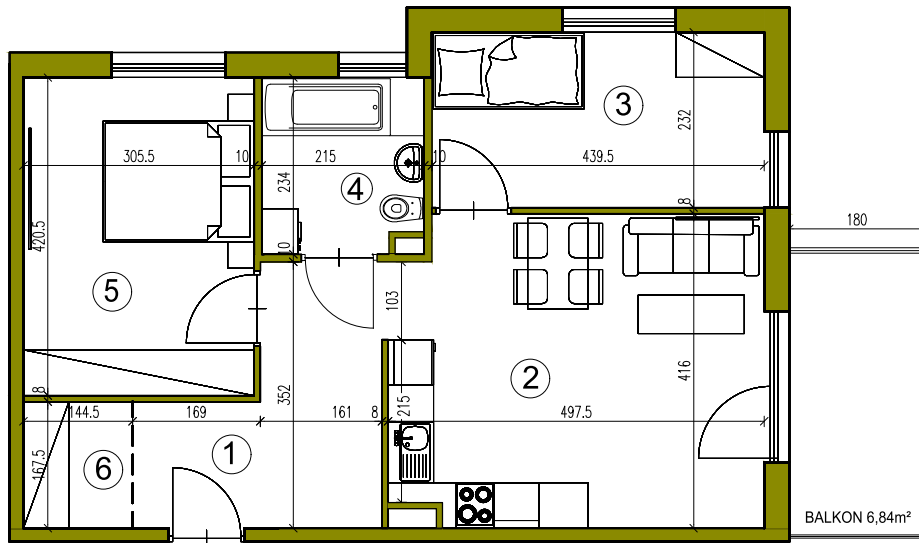
# KAMERALNA GOLIKÓWKA



MIESZKANIE	m20	
Kondygnacja	3	
Pokoje	3	
<b>PU = 57.77m<sup>2</sup></b>		
Nr	Pomieszczenie	m <sup>2</sup>
1.	Hol	8.29
2.	Salon z a.kuchennym	19.91
3.	Sypialnia	10.00
4.	Łazienka	4.75
5.	Sypialnia	12.63
6.	Garderoba	2.19
BALKON M20: 6,84 m <sup>2</sup>		



KARTA MIESZKANIA M20 1:100



Przy obliczaniu powierzchni uwzględniono normę PN-ISO 9836.  
 Przedstawiona aranżacja lokalu jest przykładowa, rysunki w tym zakresie mają charakter poglądowy oraz informacyjny i nie stanowią oferty w rozumieniu Kodeksu Cywilnego.

Inwestor: Kameralna Golikówka sp. z o.o.  
 Projektant: PERBO-INWESTYCJE sp. z o.o. s.k.