

KAMERALNA GOLIKÓWKA



MIESZKANIE m19

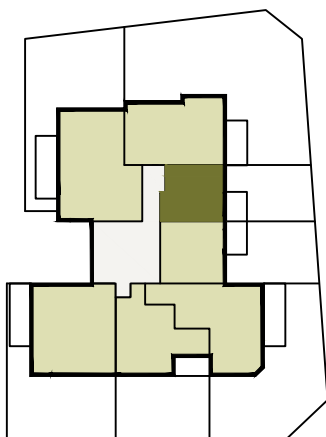
Kondygnacja 3

Pokoje 2

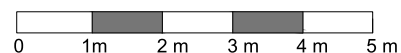
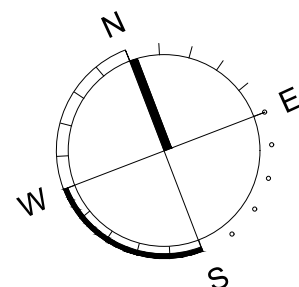
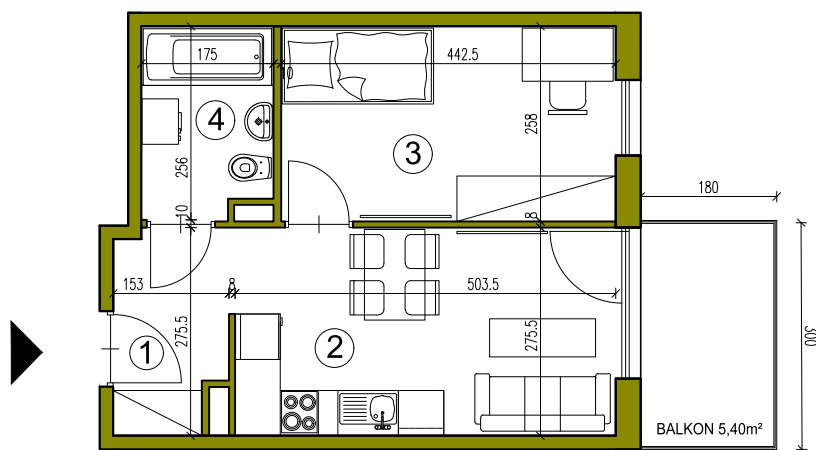
PU = 32.88m²

Nr	Pomieszczenie	m ²
1.	Hol	3.73
2.	Salon z a.kuchennym	13.76
3.	Sypialnia	11.21
4.	Łazienka	4.18

BALKON M19: 5,40 m²



KARTA MIESZKANIA M19 1:100



Przy obliczaniu powierzchni uwzględniono normę PN-ISO 9836.
 Przedstawiona aranżacja lokalu jest przykładowa, rysunki w tym zakresie mają charakter poglądowy oraz informacyjny i nie stanowią oferty w rozumieniu Kodeksu Cywilnego.

Inwestor: Kameralna Golikówka sp. z o.o.
 Projektant: PERBO-INWESTYCJE sp. z o.o. s.k.