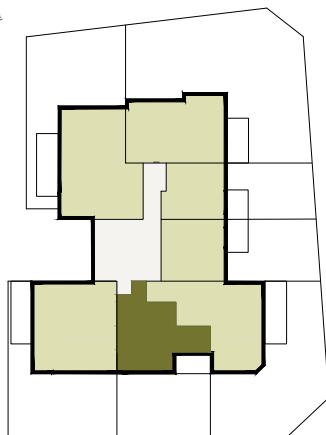


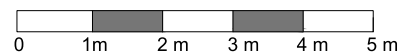
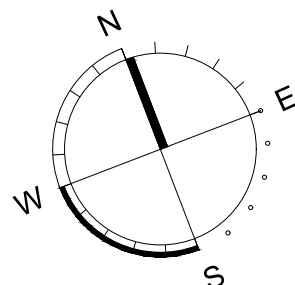
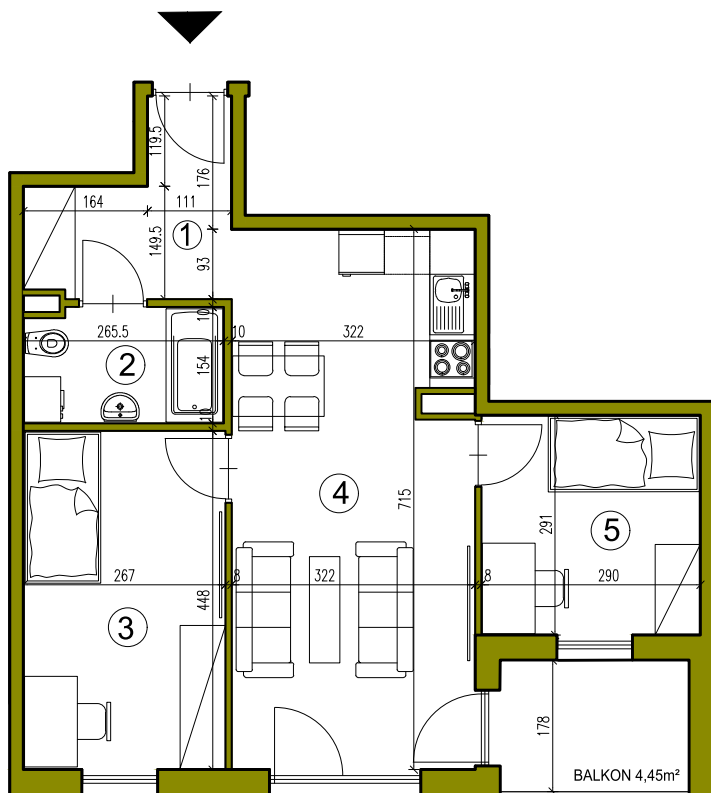
KAMERALNA GOLIKÓWKA



| | | |
|---------------------------------|---------------------|----------------|
| MIESZKANIE | m16 | |
| Kondygnacja | 3 | |
| Pokoje | 3 | |
| PU = 51.56 m² | | |
| Nr | Pomieszczenie | m ² |
| 1. | Hol | 5.24 |
| 2. | Łazienka | 3.89 |
| 3. | Sypialnia | 11.76 |
| 4. | Salon z a.kuchennym | 22.40 |
| 5. | Sypialnia | 8.27 |
| BALKON M16: 4,45 m ² | | |



KARTA MIESZKANIA M16 1:100



Przy obliczaniu powierzchni uwzględniono normę PN-ISO 9836.
 Przedstawiona aranżacja lokalu jest przykładowa, rysunki w tym zakresie mają charakter poglądowy oraz informacyjny i nie stanowią oferty w rozumieniu Kodeksu Cywilnego.

Inwestor: Kameralna Golikówka sp. z o.o.
 Projektant: PERBO-INWESTYCJE sp. z o.o. s.k.