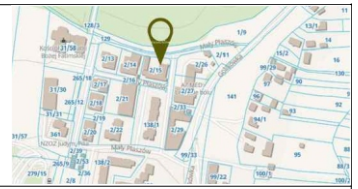
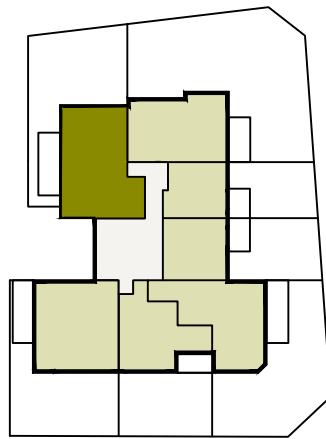


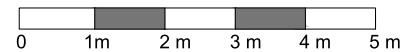
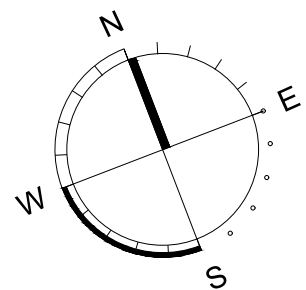
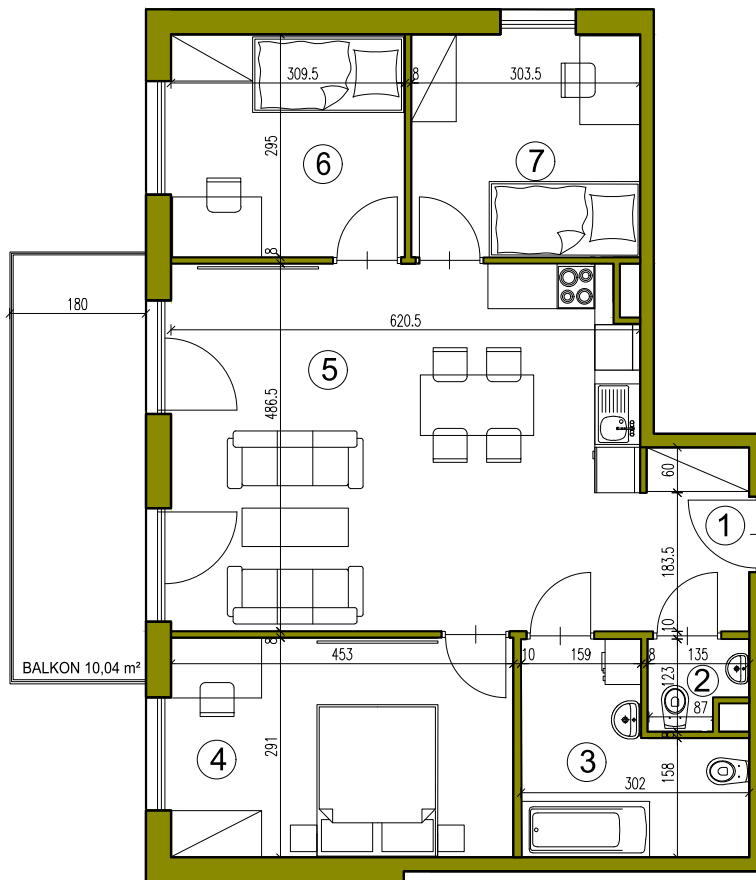
# KAMERALNA GOLIKÓWKA



MIESZKANIE	m14	
Kondygnacja	2	
Pokoje	4	
<b>PU = 71.70 m<sup>2</sup></b>		
Nr	Pomieszczenie	m <sup>2</sup>
1.	Hol	3.21
2.	WC	1.36
3.	Łazienka	6.68
4.	Sypialnia	12.95
5.	Salon z a. kuchennym	29.79
6.	Sypialnia	8.94
7.	Sypialnia	8.77
BALKON M14: 10,04 m <sup>2</sup>		



KARTA MIESZKANIA M14 1:100



Przy obliczaniu powierzchni uwzględniono normę PN-ISO 9836.  
 Przedstawiona aranżacja lokalu jest przykładowa, rysunki w tym zakresie mają charakter poglądowy oraz informacyjny i nie stanowią oferty w rozumieniu Kodeksu Cywilnego,

Inwestor: Kameralna Golikówka sp. z o.o.  
 Projektant: PERBO-INWESTYCJE sp. z o.o. s.k.