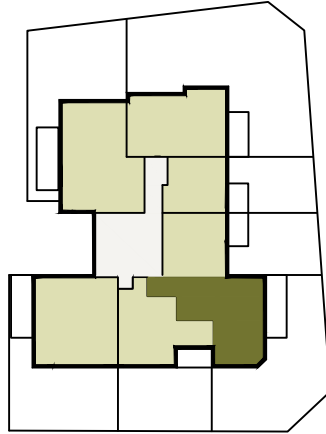


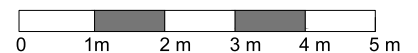
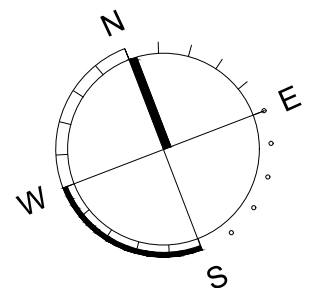
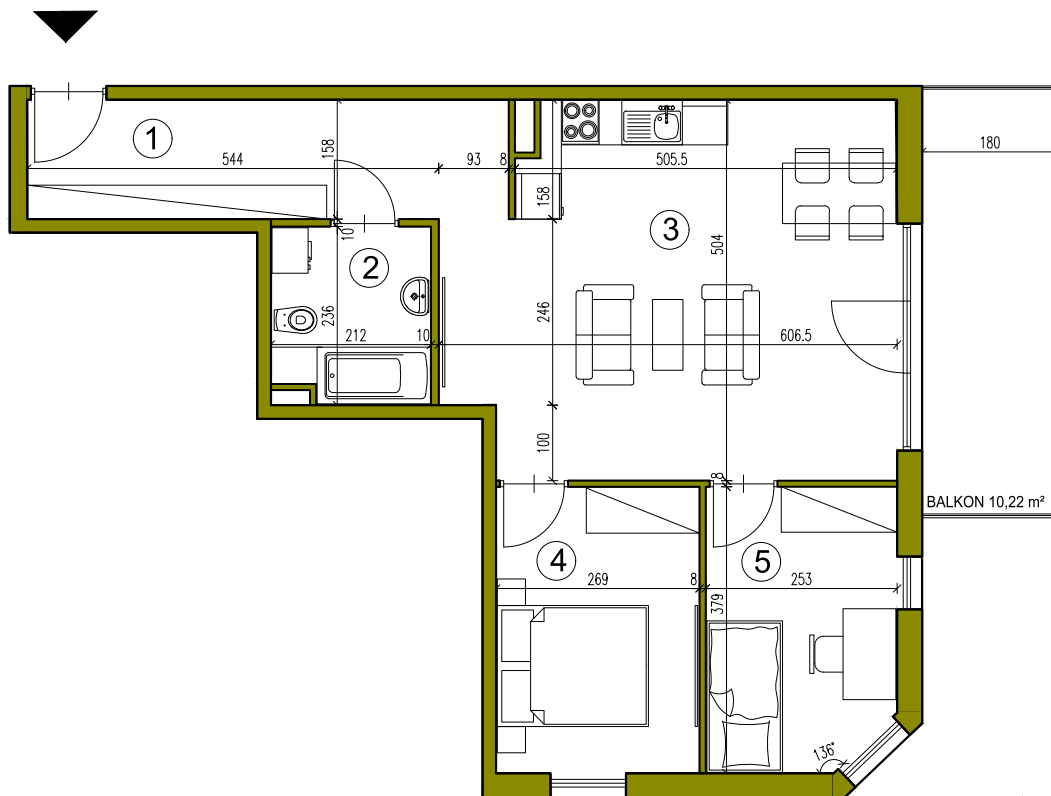
KAMERALNA GOLIKÓWKA



MIESZKANIE	m10	
Kondygnacja	2	
Pokoje	3	
PU = 61.28 m²		
Nr	Pomieszczenie	m ²
1.	Hol	9.85
2.	Łazienka	4.72
3.	Salon z a.kuchennym	27.62
4.	Sypialnia	10.01
5.	Sypialnia	9.07
BALKON M10: 10,22 m ²		



KARTA MIESZKANIA M10 1:100



Przy obliczaniu powierzchni uwzględniono normę PN-ISO 9836.
 Przedstawiona aranżacja lokalu jest przykładową, rysunki w tym zakresie mają charakter poglądowy oraz informacyjny i nie stanowią oferty w rozumieniu Kodeksu Cywilnego.

Inwestor: Kameralna Golikówka sp. z o.o.
 Projektant: PERBO-INWESTYCJE sp. z o.o. s.k.