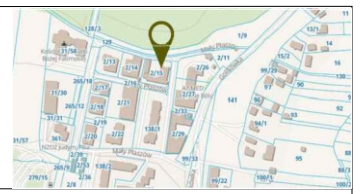
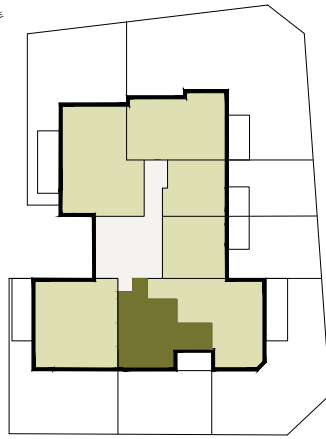


KAMERALNA GOLIKÓWKA

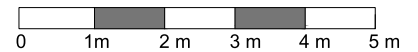
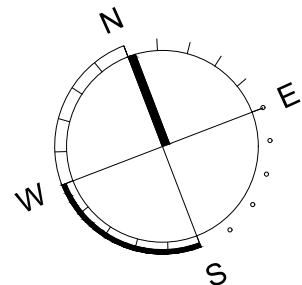
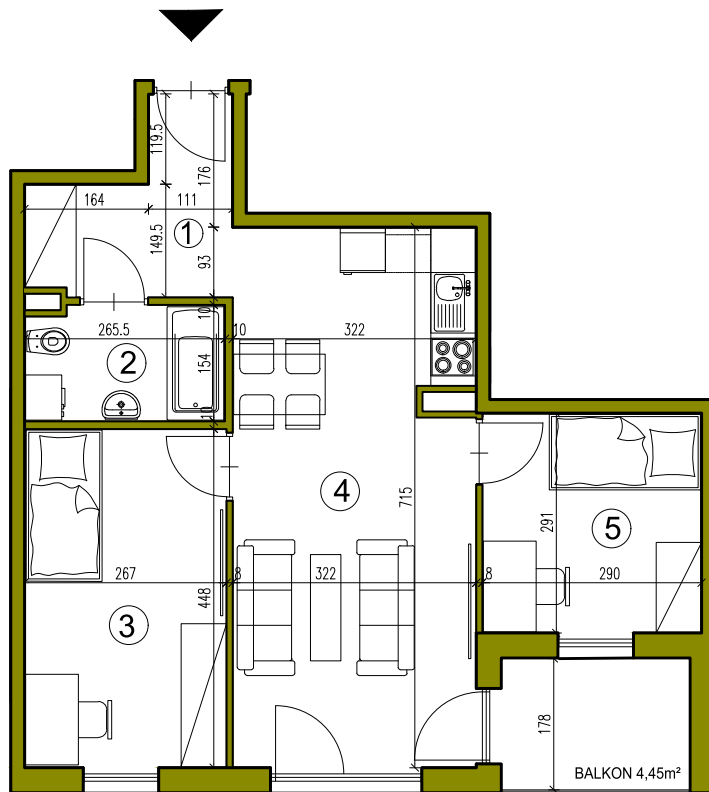


MIESZKANIE	m9	
Kondygnacja	2	
Pokoje	3	
PU = 51.56 m²		
Nr	Pomieszczenie	m ²
1.	Hol	5.24
2.	Łazienka	3.89
3.	Sypialnia	11.76
4.	Salon z a.kuchennym	22.40
5.	Sypialnia	8.27
BALKON M9: 4,45 m ²		



KARTA MIESZKANIA M9

1:100



Przy obliczaniu powierzchni uwzględniono normę PN-ISO 9836.
 Przedstawiona aranżacja lokalu jest przykładowa, rysunki w tym zakresie mają charakter poglądowy oraz informacyjny i nie stanowią oferty w rozumieniu Kodeksu Cywilnego.

Inwestor: Kameralna Golikówka sp. z o.o.
 Projektant: PERBO-INWESTYCJE sp. z o.o. s.k.