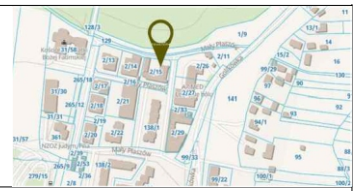
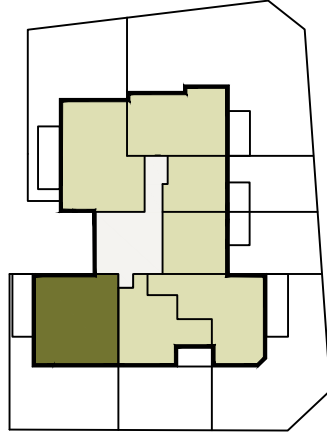


KAMERALNA GOLIKÓWKA

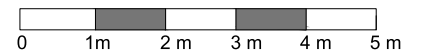
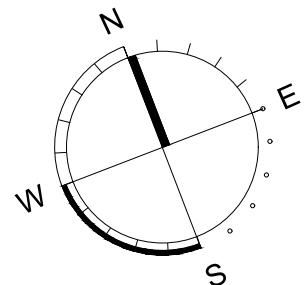
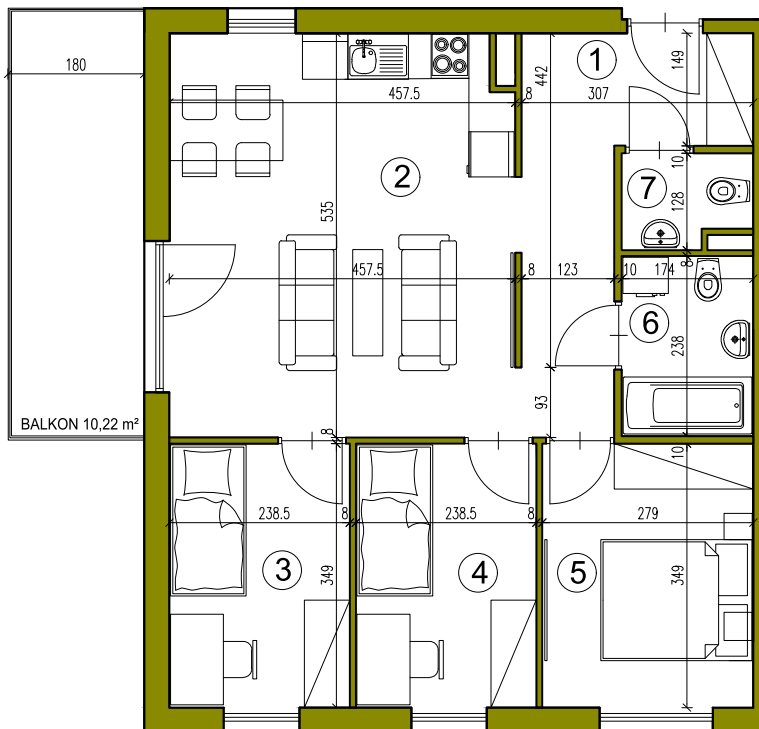


MIESZKANIE	m8	
Kondygnacja	2	
Pokoje	4	
PU = 65.02 m²		
Nr	Pomieszczenie	m ²
1.	Hol	4.96
2.	Salon z a.kuchennym	28.25
3.	Sypialnia	8.15
4.	Sypialnia	8.15
5.	Sypialnia	9.55
6.	Łazienka	4.02
7.	WC	1.93
BALKON M8: 10,22 m ²		



KARTA MIESZKANIA M8

1:100



Przy obliczaniu powierzchni uwzględniono normę PN-ISO 9836.
 Przedstawiona aranżacja lokalu jest przykładowa, rysunki w tym zakresie mają charakter poglądowy oraz informacyjny i nie stanowią oferty w rozumieniu Kodeksu Cywilnego.

Investor: Kameralna Golikówka sp. z o.o.
 Projektant: PERBO-INWESTYCJE sp. z o.o. s.k.