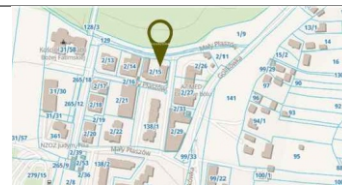
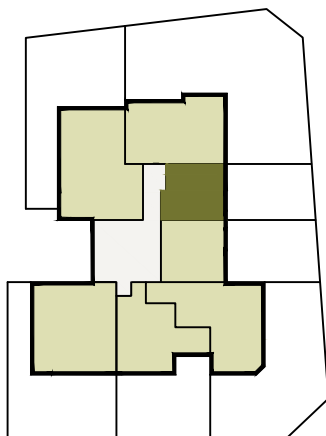


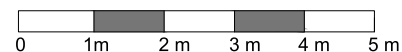
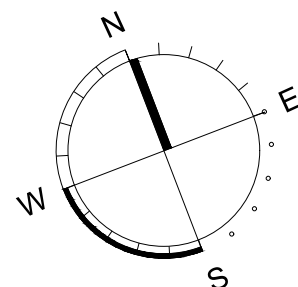
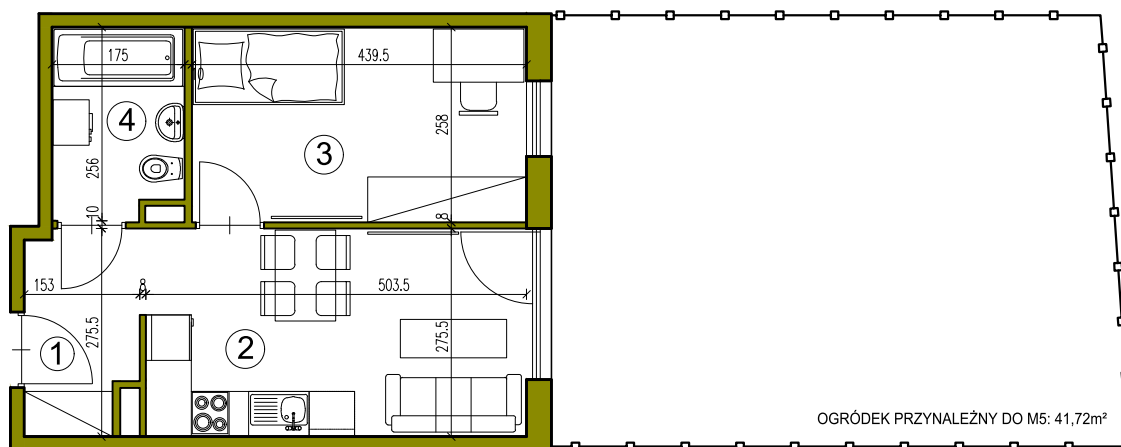
KAMERALNA GOLIKÓWKA



MIESZKANIE	m5	
Kondygnacja	1	
Pokoje	2	
PU = 32.79m²		
Nr	Pomieszczenie	m ²
1.	Hol	3.72
2.	Salon z a.kuchennym	13.76
3.	Sypialnia	11.13
4.	Łazienka	4.18
OGRÓDEK PRZYNALEŻNY DO M5: 41,72m ²		



KARTA MIESZKANIA M5 1:100



Przy obliczaniu powierzchni uwzględniono normę PN-ISO 9836.
 Przedstawiona aranżacja lokalu jest przykładowa, rysunki w tym zakresie mają charakter poglądowy oraz informacyjny i nie stanowią oferty w rozumieniu Kodeksu Cywilnego,

Inwestor: Kameralna Golikówka sp. z o.o.
 Projektant: PERBO-INWESTYCJE sp. z o.o. s.k.